

Guía de Instalación de Navegador Respondus LockDown Browser



< Your location: [Home Page](#) > MC-EXAMEN3

MC-EXAMEN3

Description

You must complete this assessment in the Respondus LockDown Browser.

1

Available starting: February 28, 2011 4:12 PM

Available until: Unlimited

Duration: 1 Hour(s)

Note: your completion time is measured from when you click **Begin Assessment** to when you click **Finish**. Once the allotted time has expired, you will not be able to save any more questions.

Question delivery: All at once

Note: questions can be answered in any order. You can revisit questions after you have answered them.

Attempts allowed: 1

Attempts completed: 0

Grade: -/50

[Begin Assessment](#)

[Instructions and Troubleshooting](#)

Pasos:

1- si al comenzar a tomar el examen le aparece este mensaje *You must complete this assessment in the Respondus LockDown Browser*. Es requerido que instales el "plugin" de Respondus LockDown Browser

Respondus LockDown Browser™ Assessment Tools for Learning Systems

Respondus LockDown Browser™ Installation

Click on the logo of the operating system where Respondus LockDown Browser will be installed (or, [click here](#) for more information on this product).

Windows® Mac

Select One

3

Respondus LockDown Browser™ Assessment Tools for Learning Systems

Respondus LockDown Browser™ Windows Installation

Select the type of computer you are using:

- [Lab Computer](#) (campus or school)
- [Your Own Computer](#)
- [Work Computer](#)

4

Pasos:

2- acceda al siguiente enlace para bajar el “plugin”

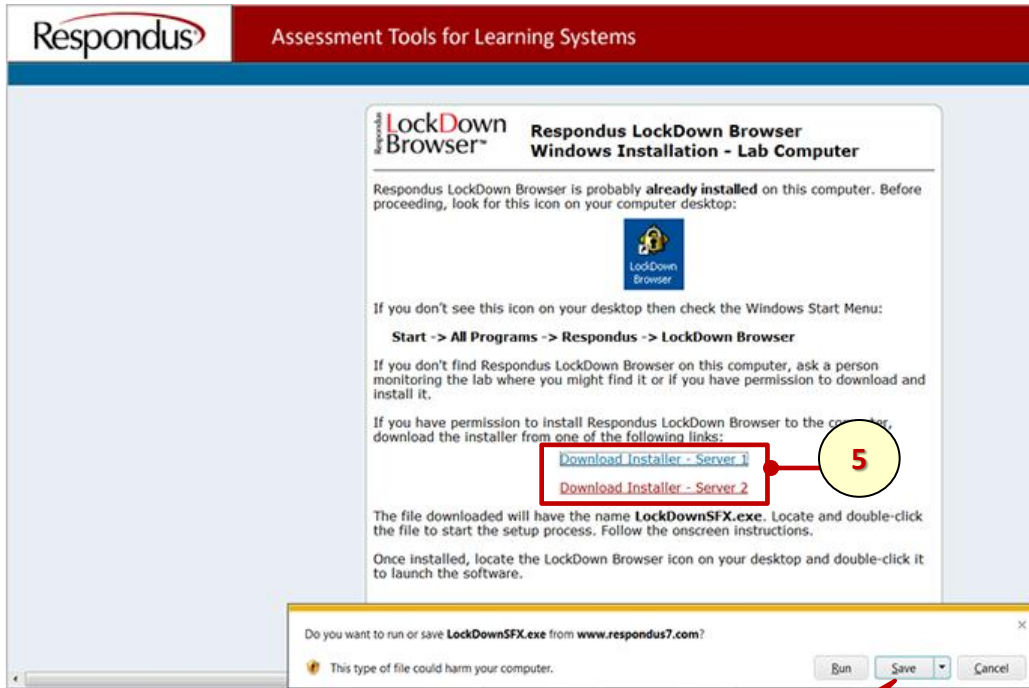


[Respondus LockDown Browser](#)

3- seleccione el sistema operativo (Windows o Mac) donde quieres instalar el Respondus LockDown Browser

4- seleccione el tipo de computadora en la cual estas trabajando:

- *Computadora de Laboratorio*
- *Computadora Personal*
- *Computadora de Trabajo*

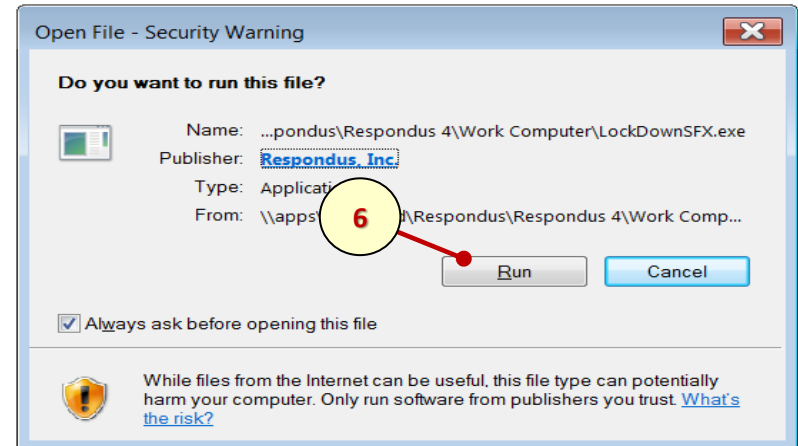


presione el botón de **“Save”** y guarde el archivo en su computadora, luego localice el archivo **LockDownSFX.exe** dele un clic para comenzar la instalación

Pasos:

5- seleccione la opción **“Download Installer – Server 1”** ó **“Download Installer – Server 2”** (puede seleccionar cualquiera)

6- presione el botón de **“Run”**





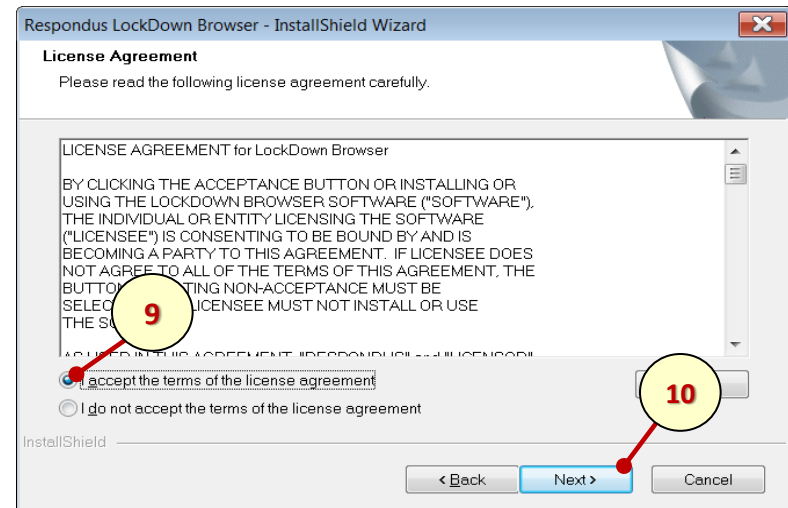
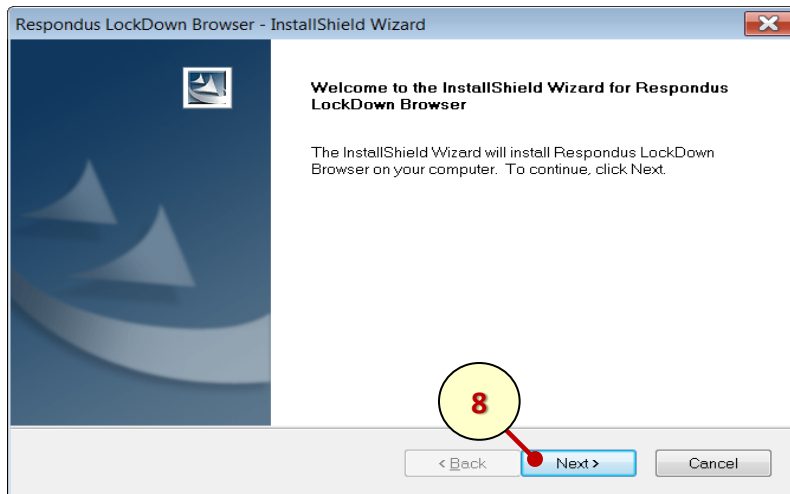
Pasos:

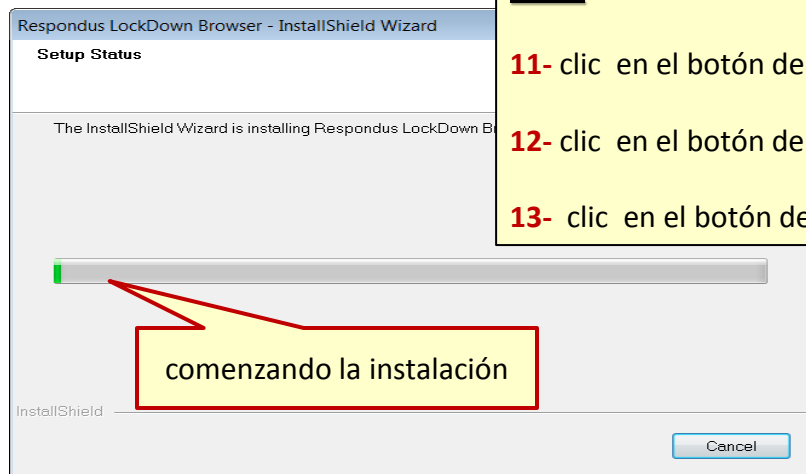
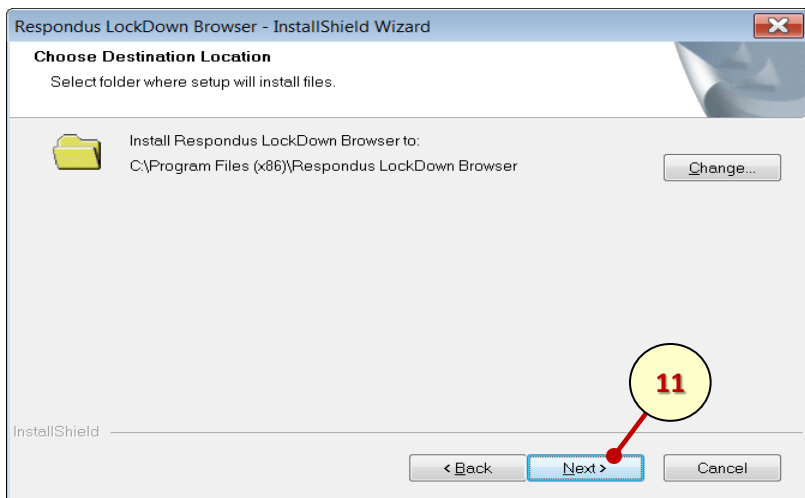
7- clic en el botón **“Respondus LockDown Browser”** para continuar la instalación

8- clic en el botón de **“Next”**

9- clic **“I accept the terms of the license agreement”**

10- luego clic en el botón de **“Next”**





Pasos:

- 11- clic en el botón de **"Next"**
- 12- clic en el botón de **"Install"**
- 13- clic en el botón de **"Finish"**

